

16 a 18 de Junho – Anhembi – SP/SP



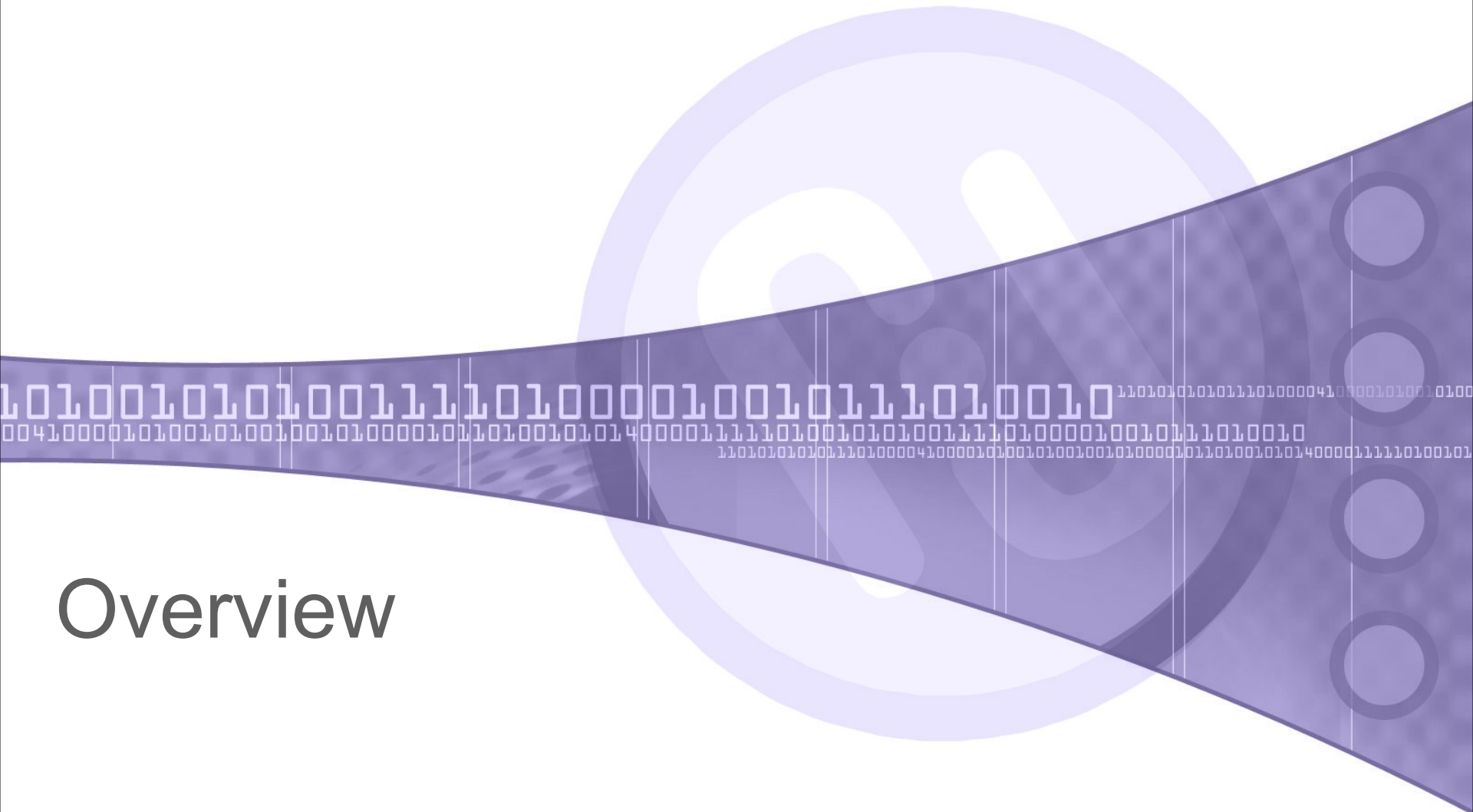
Carregando Java no Bolso – Do celular ao PDA –

Por

Rodrigo Urubatan Ferreira Jardim

Promoção e Realização





Overview

Overview

- *Diferença entre aplicações móveis e aplicações desktop*
- *Configurações e Profiles*
 - *CLDC – Aplicações para celulares*
 - *CDC – Aplicações para PDAs*
 - *Javacard*
- *Integração de aplicações móveis com aplicações enterprise*
- *Exemplos de possíveis aplicações móveis*

The background features a large, light purple circular graphic with a stylized white shape inside. A dark purple ribbon-like shape curves across the middle of the page, containing horizontal lines of binary code (0s and 1s) in a lighter purple color. The text is positioned in the lower-left area of the slide.

Diferenças entre Aplicações Mobile e Aplicações Desktop

Com o que se preocupar antes de desenvolver

Diferenças entre Aplicações Mobile e Aplicações Desktop

- *Quantidade de Informação simultânea*
- *Capacidade de Processamento*
- *Tarifação por tráfego de rede*
- *Dificuldade de INPUT dos dados*



The background features a large, light purple circular graphic with a stylized white shape inside. A dark purple ribbon-like shape curves across the middle of the page, containing several lines of binary code (0s and 1s) in a light purple font. The ribbon also has some circular patterns on its right side.

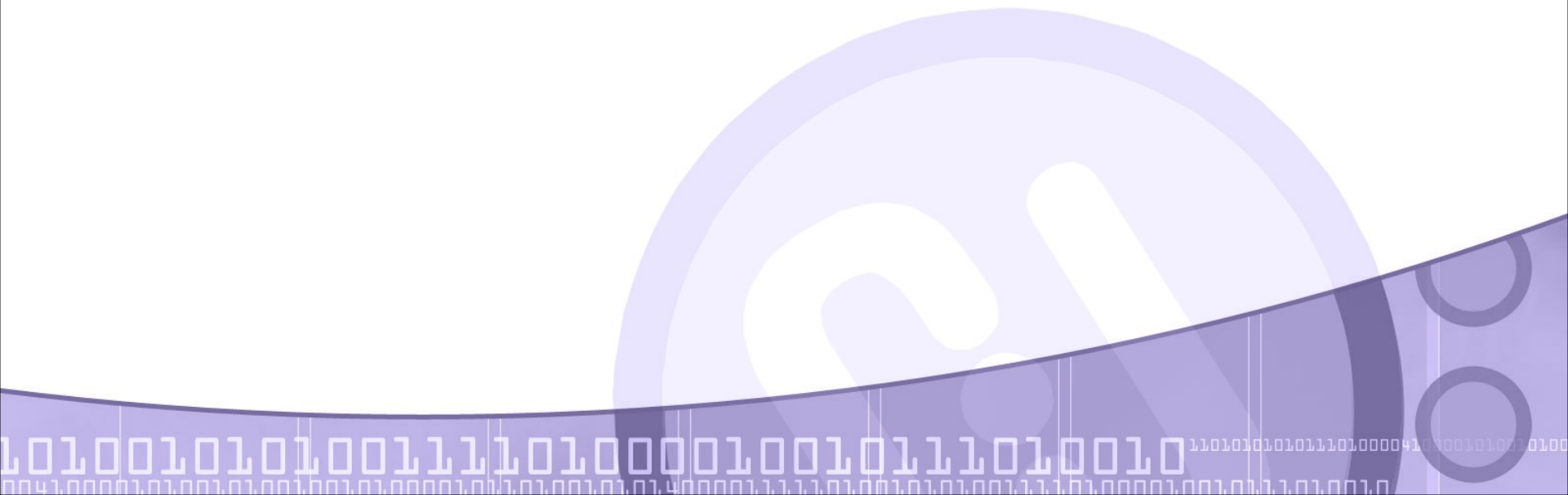
101001010100111101000010010111010010
004100001010010100100101000010110100101014000011110100101010011110100001001011010010
110101010101110100004100001010010100101000010110100101014000011110100101

Configurações e Profiles

Diferenças e recursos disponíveis

Configurações e Profiles

- *Diferenças entre configurações e Profiles*
- *CLDC x CDC*
- *CLDC/MIDP*
- *CDC/FBP*
- *CLDC/IMP*





CLDC

- Aplicações para Celulares -

Com o que todos estão acostumados

CLDC – Aplicações para celulares



- *CLDC – Connected Limited Device Configuration*
- *MIDP – Mobile Information Device Profile*
- *IMP – Information Module Profile*
- *JTWI – Java Technology for the Wireless Industry*
- *MMAPI – Multimedia API*
- *Location API for J2ME*
- *SIP API for J2ME*
- *SATSA – Security and Trust Services API*
- *Mobile 3D graphics*
- *WSA – J2ME Web Services API*
- *Bloetooth API*



The background features a large, light purple '@' symbol centered behind a dark purple, curved, ribbon-like shape that tapers from left to right. The ribbon contains horizontal lines of binary code (0s and 1s) in a light purple color. On the right side of the ribbon, there are four vertically aligned circles of varying shades of purple.

01001010100111101000010010111010010
0041000010100101001001010000101101001010140000111101001010100111101000010010111010010
110101010101110100004100001010010100101000010110100101014000011110100101

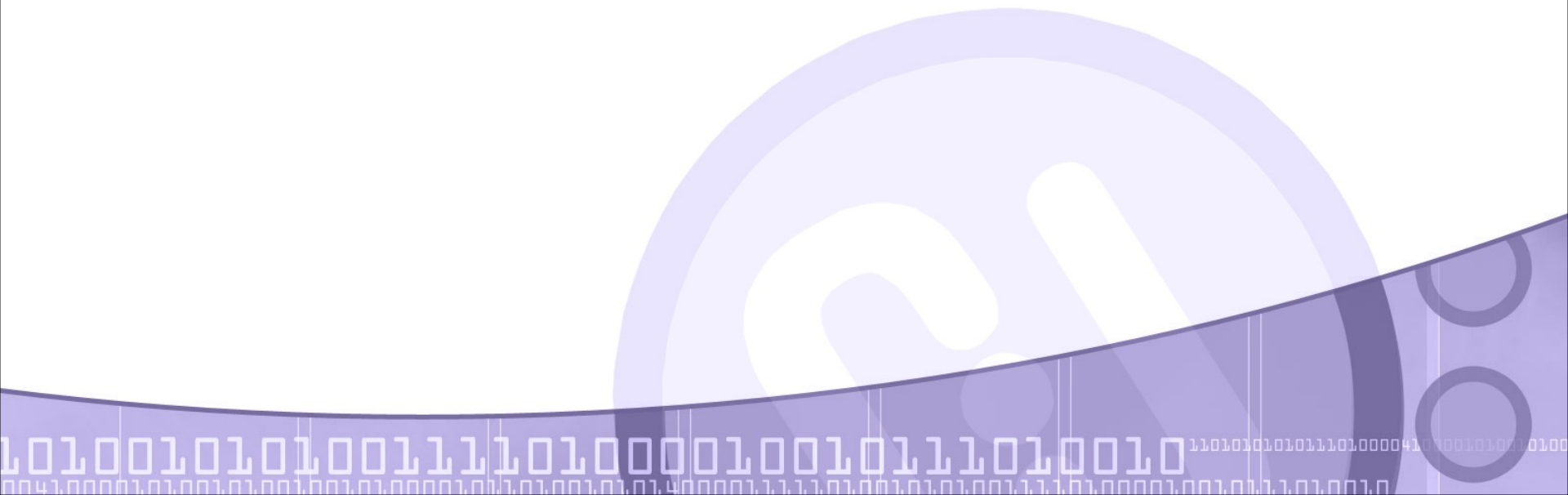
CDC

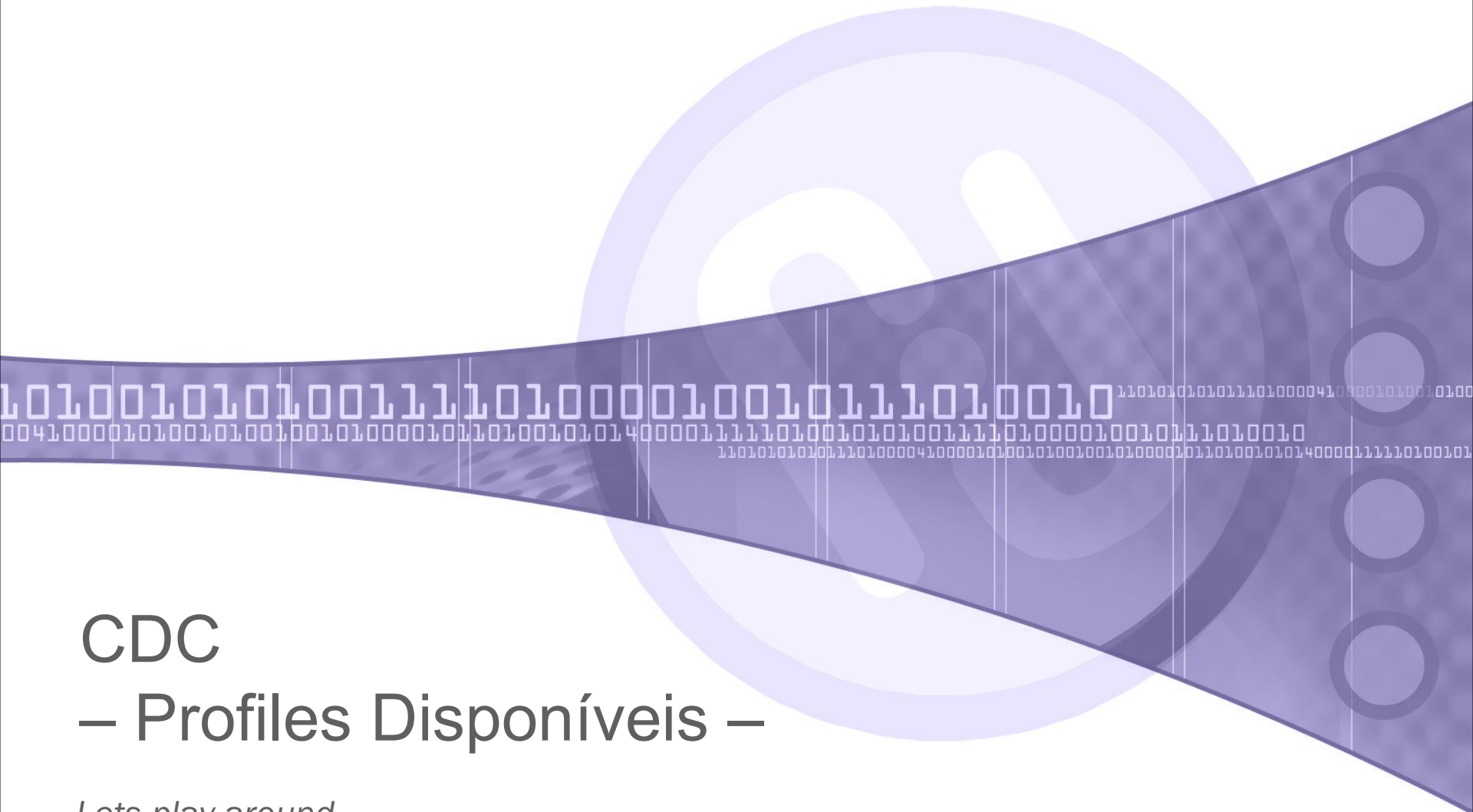
– Aplicações para PDA's –

CDC – Aplicações para PDA's



- *CDC – Conected Device Configuration*
- *Personal Profile*
- *Personal Basis Profile*
- *Personal Profile*
- *J2ME RMI Optional Package*
- *JDBC Optional Package*





CDC – Profiles Disponíveis –

Lets play around

CDC – Profiles Disponíveis



| Package | J2SE 1.3.1 | FP 1.0 | PBP 1.0 | PP 1.0 |
|---------------------------|------------|--------|---------|---------|
| java.applet | Blue | Red | Red | Blue |
| java.awt.* | Blue | Red | Cyan | Magenta |
| java.beans.* | Blue | Red | Orange | Orange |
| java.io | Blue | Blue | Blue | Blue |
| java.lang.* | Blue | Blue | Blue | Blue |
| java.math | Blue | Orange | Orange | Blue |
| java.net | Blue | Blue | Blue | Blue |
| java.rmi.* | Blue | Yellow | Yellow | Yellow |
| java.security.* | Blue | Blue | Blue | Blue |
| java.sql | Blue | Yellow | Yellow | Yellow |
| java.text | Blue | Blue | Blue | Blue |
| java.util.* | Blue | Blue | Blue | Blue |
| javax.accessibility | Blue | Red | Red | Red |
| javax.naming.* | Blue | Red | Red | Red |
| javax.rmi.* | Blue | Red | Red | Red |
| javax.sound.* | Blue | Red | Red | Red |
| javax.swing.* | Blue | Red | Red | Red |
| javax.transaction | Blue | Red | Red | Red |
| org.omg.* | Blue | Red | Red | Red |
| javax.microedition.io.* | Red | Green | Green | Green |
| javax.microedition.xlet.* | Red | Red | Green | Green |



The background features a large, light purple circular graphic with a stylized white shape inside. A dark purple ribbon-like shape curves across the middle of the page, containing several lines of binary code (0s and 1s) in a light purple color. The ribbon has a slight gradient and is overlaid on the circular graphic.

101001010100111101000010010111010010
00410000101001010010010010000010110100101014000011110100101010011110100001001011010010
1101010101011101000041000010100101001010000010110100101014000011110100101

Reaproveitamento total de código

Até os binários são reaproveitados

Reaproveitamento de código

Exemplo Po...

<< < > >>

| | |
|------|----------|
| Nome | Rodrigo |
| Fone | 81151810 |
| Tst1 | teste |
| Tst2 | teste |

Salvar Atual. Del

Urubatan_Mobile

File Zoom Tools Help

Exemplo Portal We 16:54

<< < > >>

| | |
|------|----------|
| Nome | rodrigo |
| Fone | 81151810 |
| Tst1 | Teste |
| Tst2 | Teste |

Salvar Atual. Del



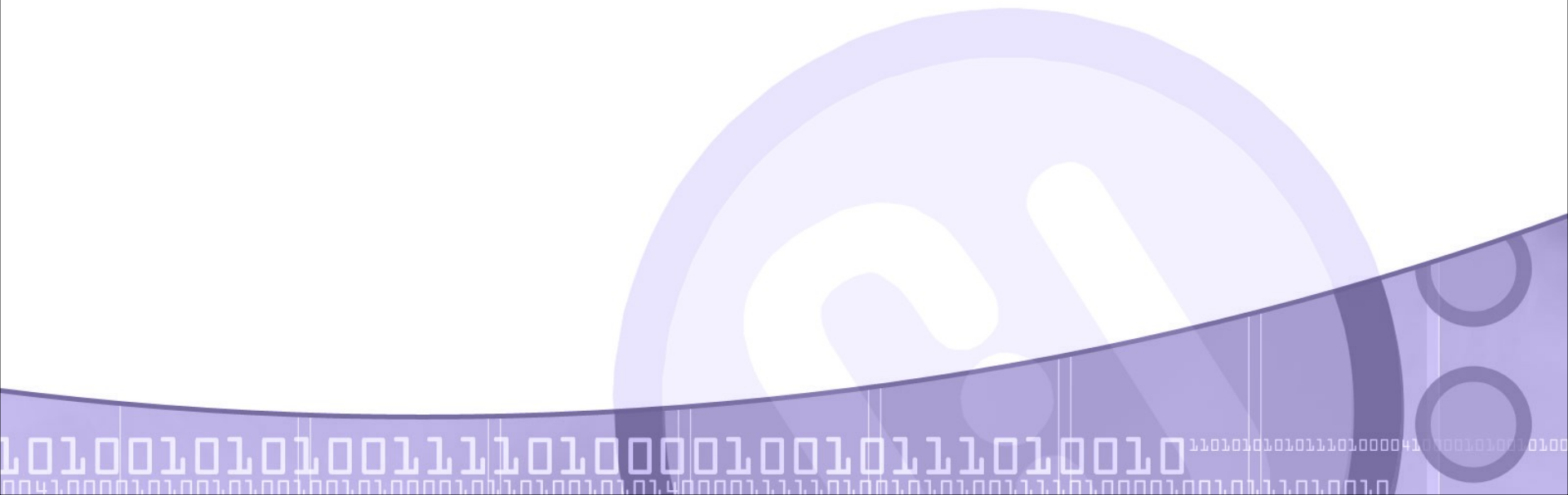
01001010100111101000010010111010010110101010111010000410001010010100
004100001010010100100101010000101101001010140000111101001010100111101000010010111010010
110101010101110100004100001010010100101000010110100101014000011110100101

Código AWT

Um pequeno exemplo by VEP

Código AWT

```
private void initialize() {  
this.setSize(160, 320);  
this.setTitle("Exemplo JustJava");  
this.add(getTopPanel(), java.awt.BorderLayout.NORTH);  
this.add(getContentPanel(), java.awt.BorderLayout.CENTER);  
this.add(getPanel(), java.awt.BorderLayout.SOUTH);  
}
```



The background features a large, light purple circular graphic with a stylized white shape inside. A dark purple ribbon-like shape curves across the middle of the page. The ribbon contains several lines of binary code (0s and 1s) in a light purple color. On the right side of the ribbon, there are four vertical circles stacked on top of each other.

101001010100111101000010010111010010
0041000010100101001001010000101101001010140000111101001010100111101000010010111010010
110101010101110100004100001010010100101000010110100101014000011110100101

Código de acesso a dados

O mesmo que você usa no desktop

Código de acesso a dados

```
private Connection getConnection() {
    DriverManager.setLogStream(System.out);
    try {
        if (driverClass == null)
            driverClass = Class.forName("org.hsqldb.jdbcDriver");
        } catch (ClassNotFoundException e) {
            reportException(e);
            return null;
        }
        if (connection == null) {
            try {
                connection = DriverManager.getConnection("jdbc:hsqldb:teste_coletor_db", "sa", "");
                connection.setAutoCommit(true);
            } catch (Exception e1) {
                reportException(e1);
            }
        }
        return connection;
    }
}
```

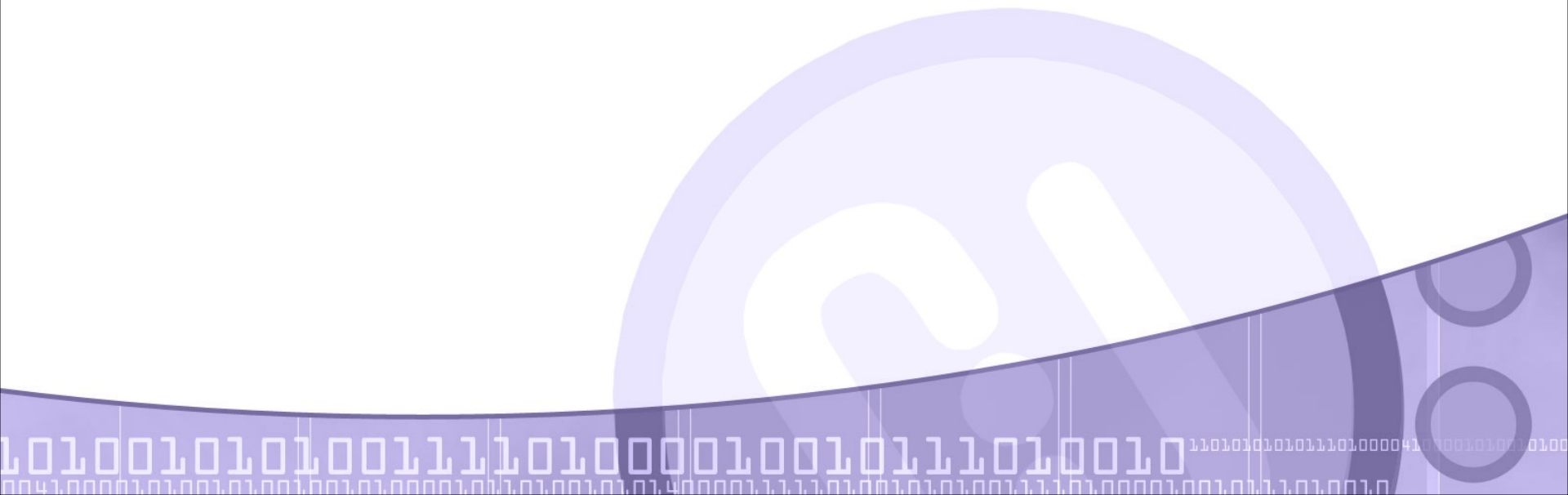


Javacard

Miniaturizando o Java

Javacard

- *API Disponivel*
- *Tipos de Cartão*
 - *Integrated Circuit Microprocessor Card*
 - *Integrated Circuit Memory Card*
 - *Optical Memory Card*




The background features a large, light purple number '9' in the center. A dark purple, curved band with a binary code pattern (0s and 1s) and vertical lines sweeps across the image from the left towards the right. On the right side of this band, there are four circular icons stacked vertically. The overall aesthetic is modern and tech-oriented.

Integração de aplicações Mobile com aplicações Enterprise

Integração de aplicações Mobile com aplicações Enterprise

- *Tipos Possíveis de Integração*
 - *TCP/IP*
 - *HTTP*
 - *Bancos de Dados*
 - *Web Services*
 - *Sincronização*



The background features a large, light purple circular graphic with a stylized white shape inside. A dark purple, wavy ribbon-like shape cuts across the middle of the page, containing horizontal lines of binary code (0s and 1s).

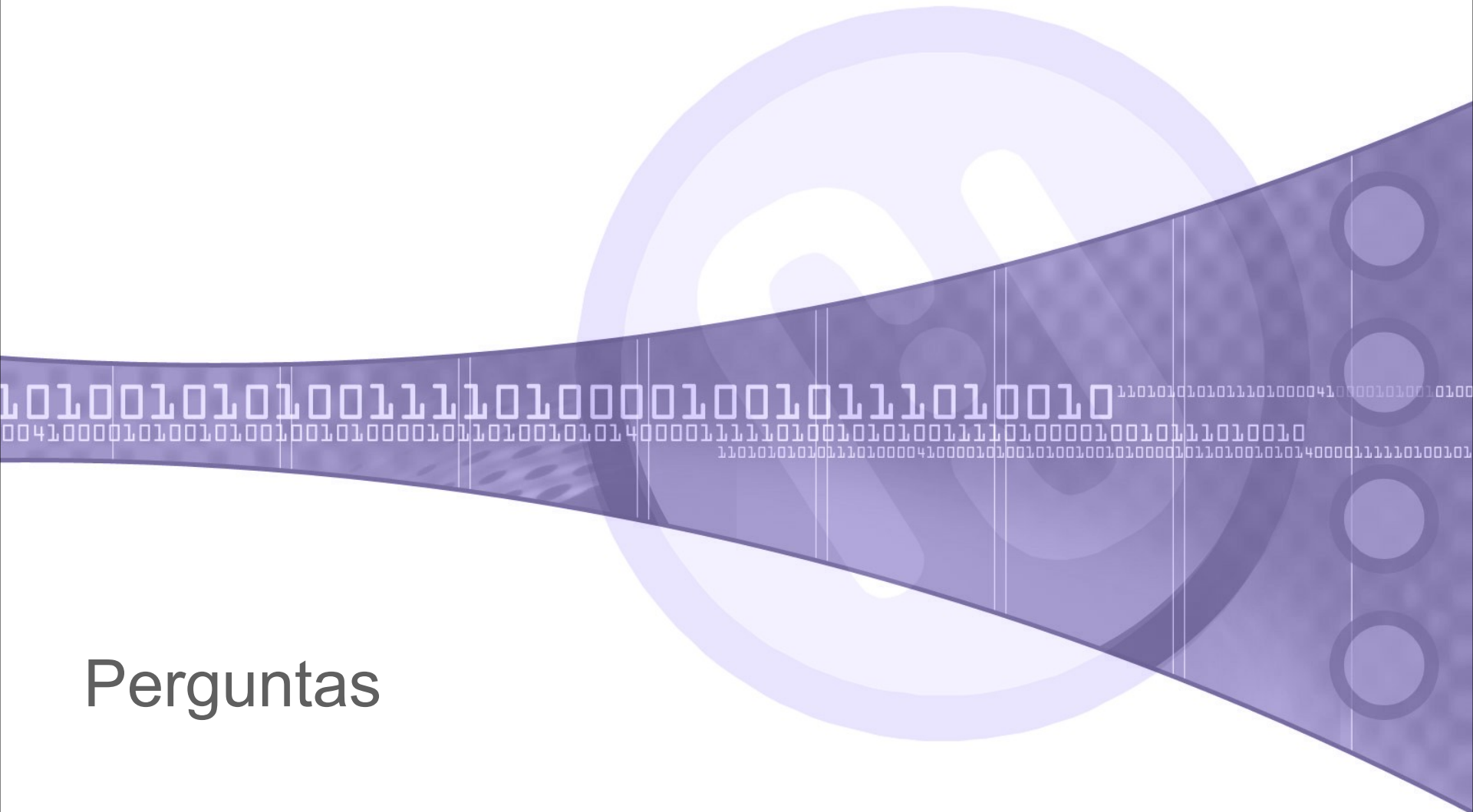
Exemplo de possíveis Aplicações Mobile

Algumas idéias

Exemplo de possíveis Aplicações Mobile

- *Jogos*
- *Sistemas de consulta de dados*
- *Sistema de automação de força de vendas*
- *Entrada de dados em campo*
- *Automação de atendimento a clientes*





Perguntas

? ? ? ? ? ? ? ? ?
? ? ? ? ? ? ? ? ?
? ? ? ? ? ? ? ? ?
? ? ? ? ? ? ? ? ?
? ? ? ? ? ? ? ? ?





Advancedit[®]

Rodrigo Urubatan Ferreira Jardim

Consultor/Desenvolvedor J2EE

Sun Certified Web Component Developer for J2EE 1.4

Sun Certified Programmer for the Java 2 Platform 1.4

rodrigo@usiinformatica.com.br

<http://www.usiinformatica.com.br>

<http://www.advancedit.com.br>

1010010101001111010000100101111010010
004100001010010100100101000010110100101014000011111010010101001111010000100100
11010101010111010000410000101001010010010000

16 a 18 de Junho – Anhembi – SP/SP



Carregando Java no Bolso

– Do celular ao PDA –

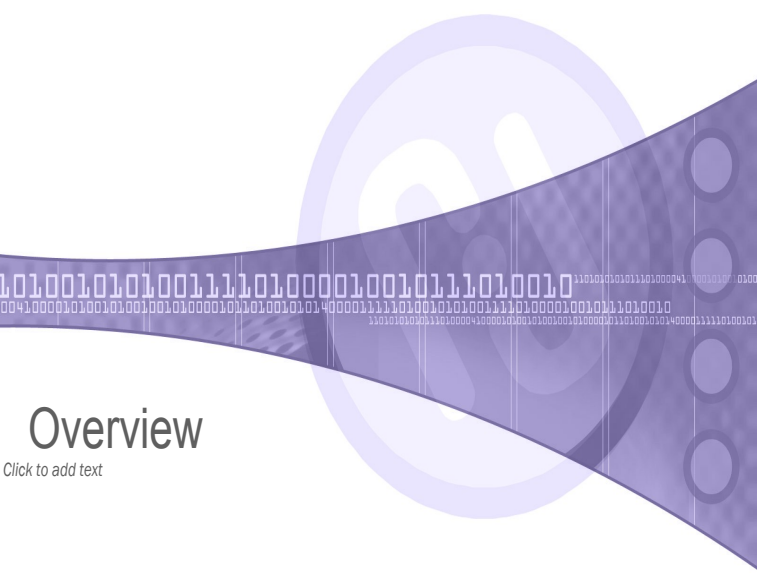
Por

Rodrigo Urubatan Ferreira Jardim



Promoção e Realização



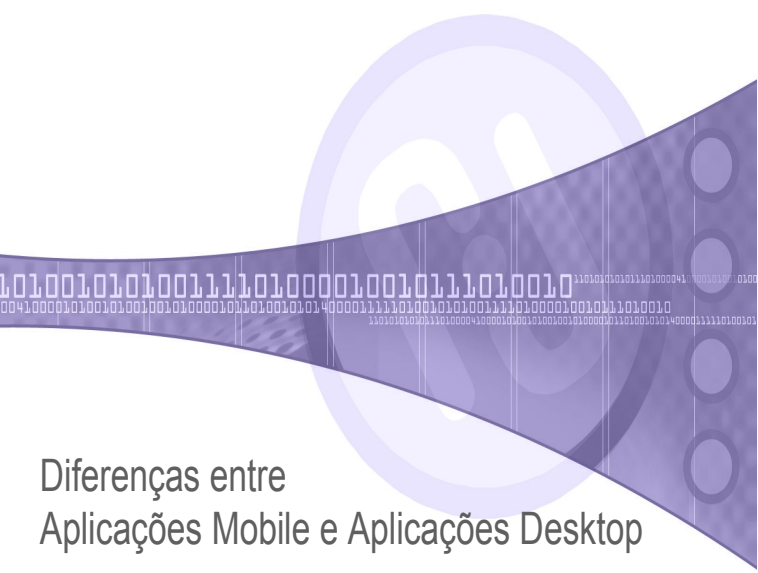


Overview

Click to add text

Overview

- *Diferença entre aplicações móveis e aplicações desktop*
- *Configurações e Profiles*
 - *CLDC – Aplicações para celulares*
 - *CDC – Aplicações para PDAs*
 - *Javacard*
- *Integração de aplicações móveis com aplicações enterprise*
- *Exemplos de possíveis aplicações móveis*



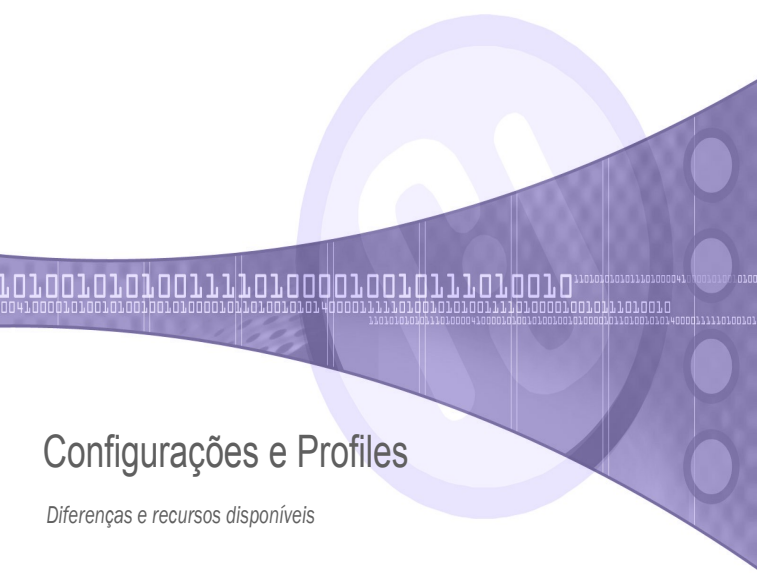
Diferenças entre Aplicações Mobile e Aplicações Desktop

Com o que se preocupar antes de desenvolver

Diferenças entre Aplicações Mobile e Aplicações Desktop

- *Quantidade de Informação simultânea*
- *Capacidade de Processamento*
- *Tarifação por tráfego de rede*
- *Dificuldade de INPUT dos dados*



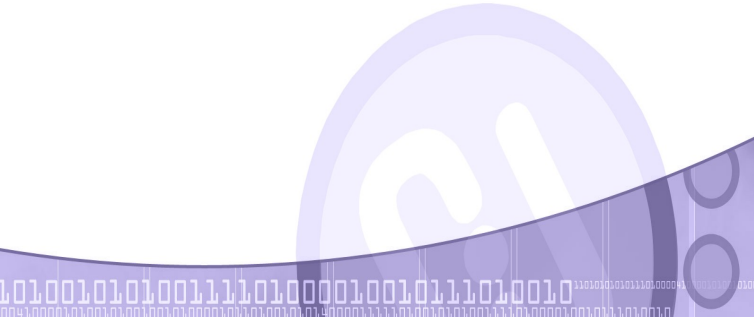


Configurações e Profiles

Diferenças e recursos disponíveis

Configurações e Profiles

- *Diferenças entre configurações e Profiles*
- CLDC x CDC
- CLDC/MIDP
- CDC/FBP
- CLDC/IMP





CLDC

- Aplicações para Celulares -

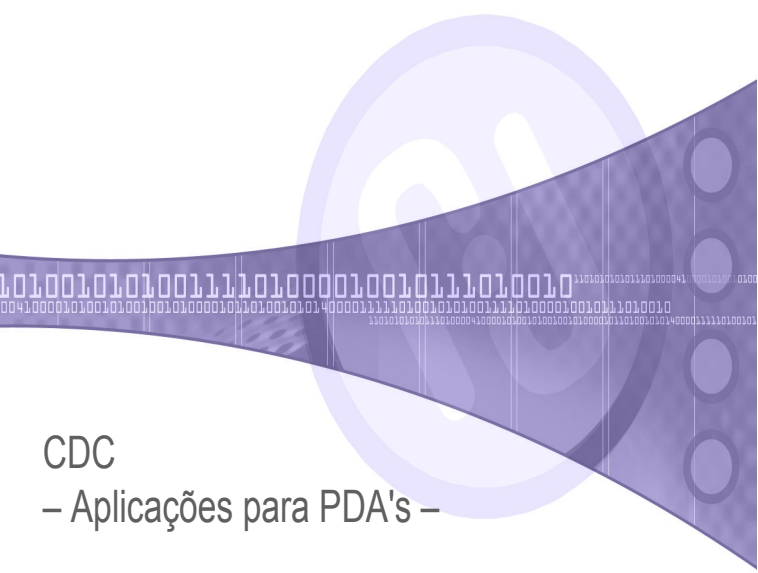
Com o que todos estão acostumados

CLDC – Aplicações para celulares



- CLDC – *Conected Limited Device Configuration*
- MIDP – *Mobile Information Device Profile*
- IMP – *Information Module Profile*
- JTWI – *Java Tecnology for the Wireless Industry*
- MMAPI – *Multimedia API*
- Location API for J2ME
- SIP API for J2ME
- SATSA – *Security and Trust Services API*
- Mobile 3D graphics
- WSA – *J2ME Web Services API*
- Bloetooth API



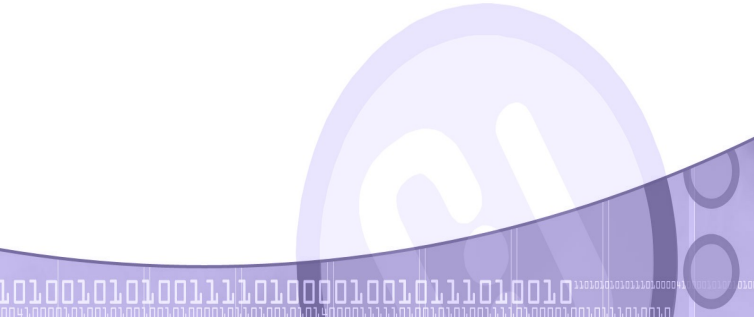


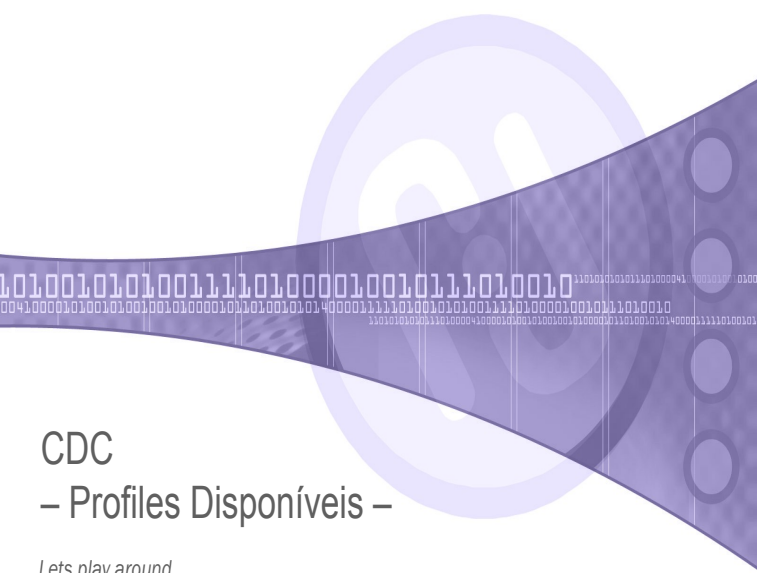
CDC
– Aplicações para PDA's –

CDC – Aplicações para PDA's



- *CDC – Conected Device Configuration*
- *Personal Profile*
- *Personal Basis Profile*
- *Personal Profile*
- *J2ME RMI Optional Package*
- *JDBC Optional Package*





CDC

– Profiles Disponíveis –

Lets play around

CDC – Profiles Disponíveis



| Package | J2SE 1.3.1 | FP 1.0 | PBP 1.0 | PP 1.0 |
|---------------------------|------------|--------|---------|---------|
| java.applet | Blue | Red | Red | Blue |
| java.awt.* | Blue | Red | Cyan | Magenta |
| java.beans.* | Blue | Red | Orange | Orange |
| java.io | Blue | Blue | Blue | Blue |
| java.lang.* | Blue | Blue | Blue | Blue |
| java.math | Blue | Orange | Orange | Blue |
| java.net | Blue | Blue | Blue | Blue |
| java.rmi.* | Blue | Yellow | Yellow | Yellow |
| java.security.* | Blue | Blue | Blue | Blue |
| java.sql | Blue | Yellow | Yellow | Yellow |
| java.text | Blue | Blue | Blue | Blue |
| java.util.* | Blue | Blue | Blue | Blue |
| javax.accessibility | Blue | Red | Red | Red |
| javax.naming.* | Blue | Red | Red | Red |
| javax.rmi.* | Blue | Red | Red | Red |
| javax.sound.* | Blue | Red | Red | Red |
| javax.swing.* | Blue | Red | Red | Red |
| javax.transaction | Blue | Red | Red | Red |
| org.omg.* | Blue | Red | Red | Red |
| javax.microedition.io.* | Red | Green | Green | Green |
| javax.microedition.xlet.* | Red | Red | Green | Green |





Reaproveitamento total de código

Até os binários são reaproveitados

Reaproveitamento de código

Exemplo Po...

<< < > >>

Nome: Rodrigo

Fone: 81151810

Tst1: teste

Tst2: teste

Salvar Atual. Del

Urubatan_Mobile

File Zoom Tools Help

Exemplo Portal We 16:54

<< < > >>

Nome: rodrigo

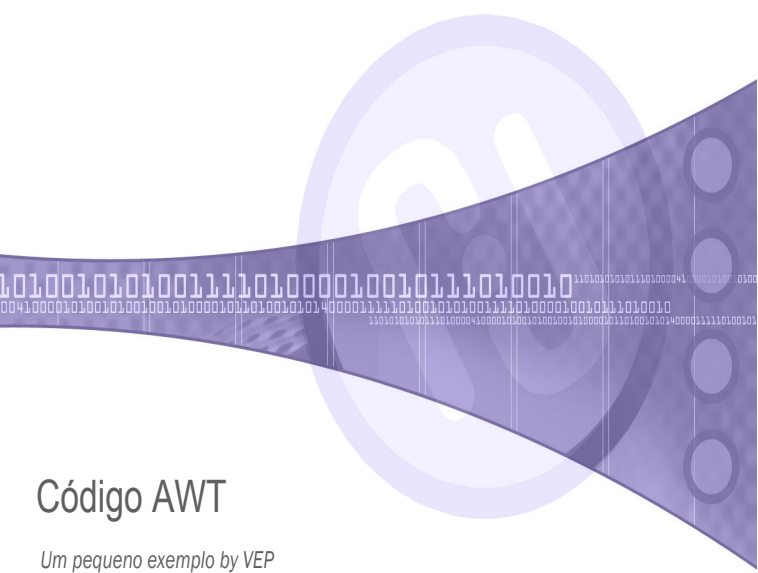
Fone: 81151810

Tst1: Teste

Tst2: Teste

Salvar Atual. Del





Código AWT

Um pequeno exemplo by VEP

Código AWT

```
private void initialize() {  
    this.setSize(160, 320);  
    this.setTitle("Exemplo JustJava");  
    this.add(getTopPanel(), java.awt.BorderLayout.NORTH);  
    this.add(getContentPanel(), java.awt.BorderLayout.CENTER);  
    this.add(getPanel(), java.awt.BorderLayout.SOUTH);  
}
```





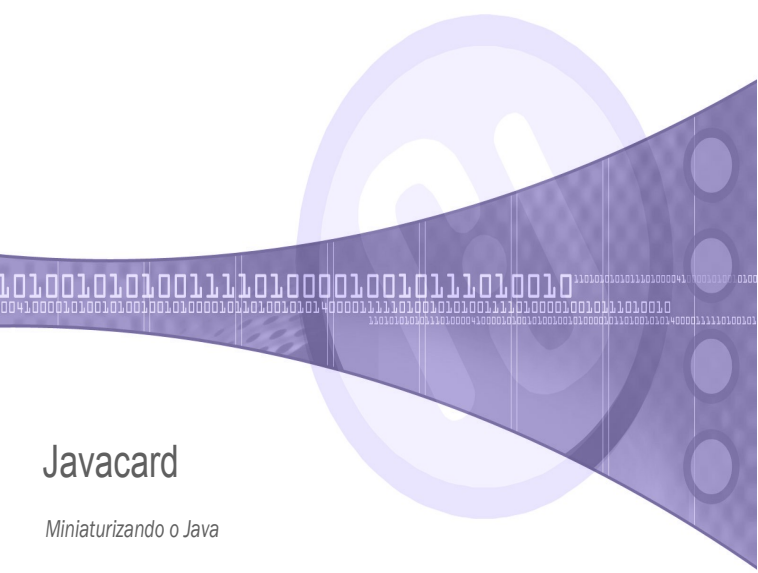
Código de acesso a dados

O mesmo que você usa no desktop

Código de acesso a dados

```
private Connection getConnection() {
    DriverManager.setLogStream(System.out);
    try {
        if (driverClass == null)
            driverClass = Class.forName("org.hsqldb.jdbcDriver");
        } catch (ClassNotFoundException e) {
            reportException(e);
            return null;
        }
        if (connection == null) {
            try {
                connection = DriverManager.getConnection("jdbc:hsqldb:teste_coletor_db", "sa", "");
                connection.setAutoCommit(true);
            } catch (Exception e1) {
                reportException(e1);
            }
            return connection;
        }
    }
```





Javacard

Miniaturizando o Java

Javacard

- *API Disponivel*
- *Tipos de Cartão*
 - *Integrated Circuit Microprocessor Card*
 - *Integrated Circuit Memory Card*
 - *Optical Memory Card*





Integração de aplicações Mobile com aplicações Enterprise

Integração de aplicações Mobile com aplicações Enterprise

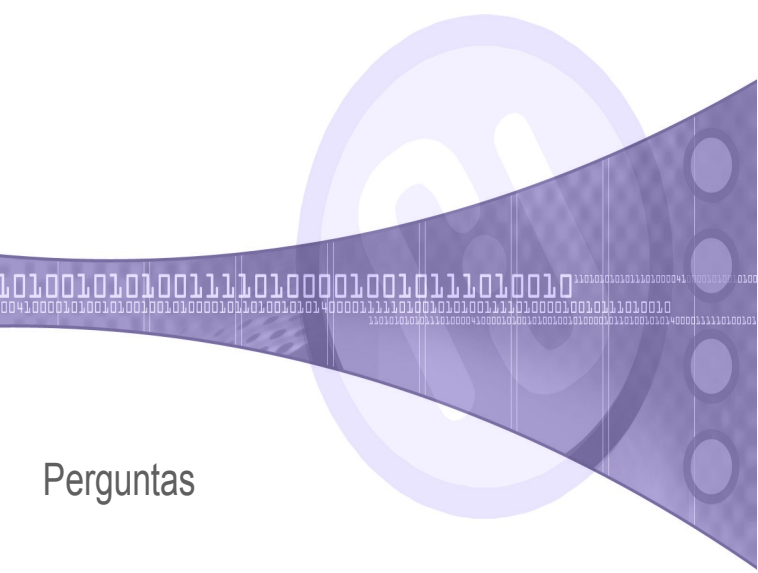
- *Tipos Possíveis de Integração*
 - TCP/IP
 - HTTP
 - Bancos de Dados
 - Web Services
 - Sincronização





Exemplo de possíveis Aplicações Mobile

Algumas idéias



Perguntas

??????

??? ???

??? ???

??? ???

??????





Advancedit[®]

Rodrigo Urubatan Ferreira Jardim
Consultor/Desenvolvedor J2EE

Sun Certified Web Component Developer for J2EE 1.4

Sun Certified Programmer for the Java 2 Platform 1.4

rodrigo@usiinformatica.com.br
<http://www.usiinformatica.com.br>
<http://www.advancedit.com.br>

